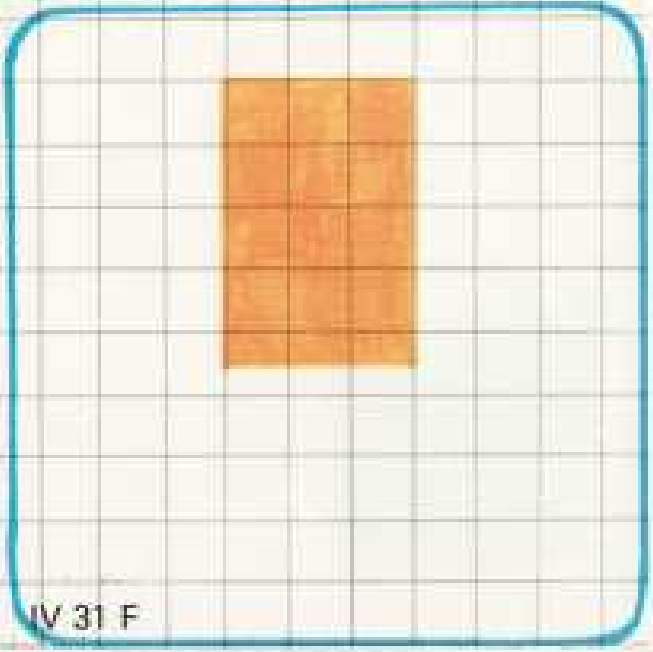
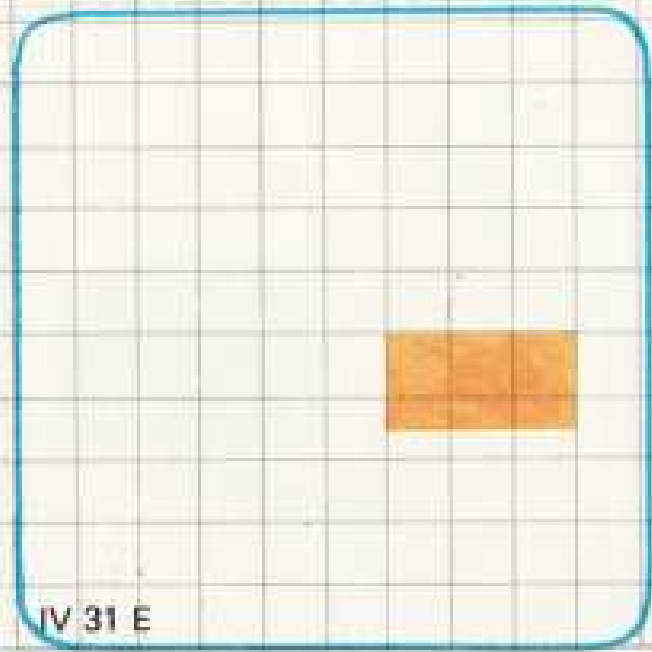
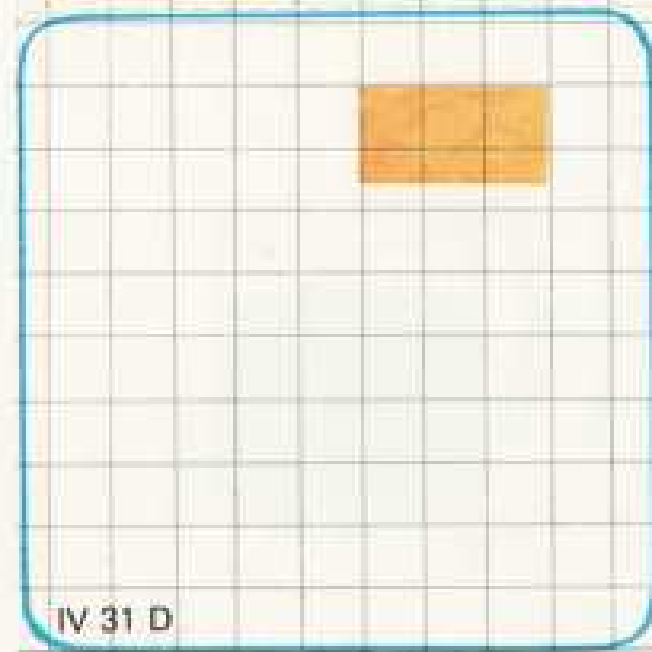
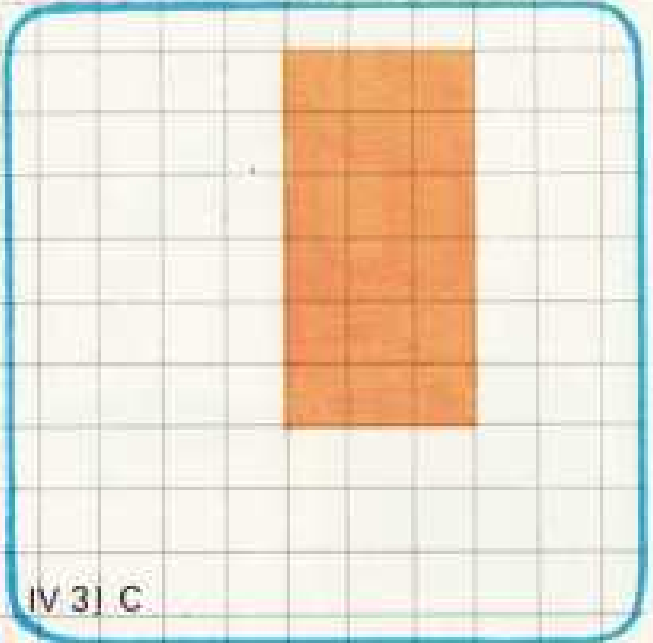
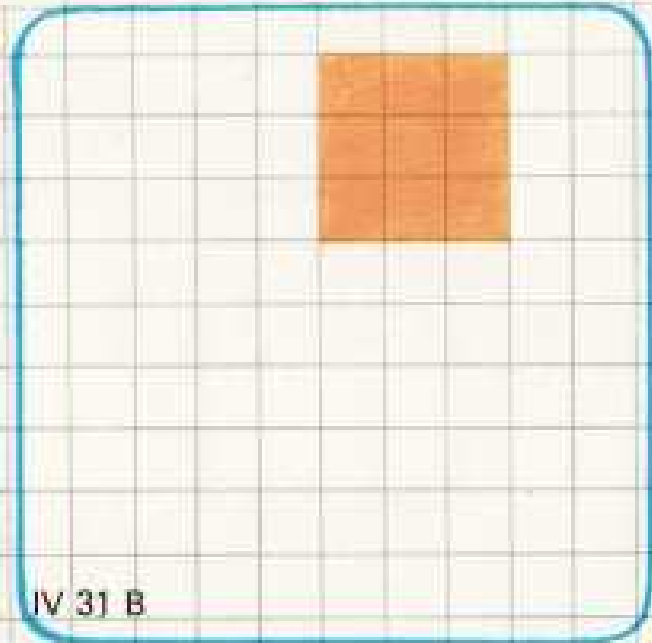
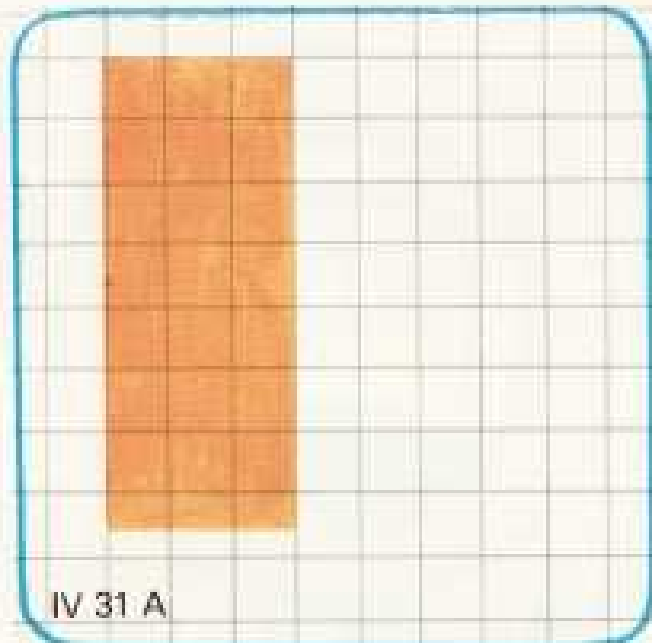


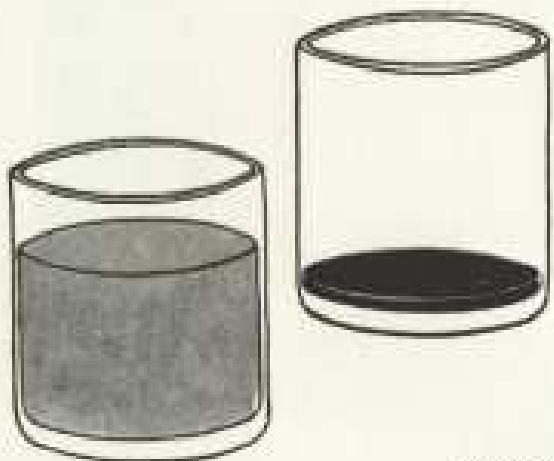
31-

Se dividi la striscia di C in due pezzi, cosa puoi ottenere? C'è nelle altre figurine? E se la dividi in tre pezzi? Cosa puoi aggiungere a C per avere A? Indicazioni: $C \rightarrow F + E$; $C \rightarrow F + D$; $C \rightarrow B + E + D$; $B - D \rightarrow E$; $A - D \rightarrow C...$



32-

Se si versa un po' di nero nell'acqua limpida, l'acqua diventa grigia... se se ne versa di più, l'acqua diventa più scura... se si versa dell'acqua nel nero, il nero si schiarisce... una volta mescolati, acqua e nero non si possono più separare. Indicazioni: $B + C \rightarrow D$; $C + B \rightleftharpoons A$; $C + B \rightleftharpoons D$; $F + B \rightarrow E$; $D \rightleftharpoons E$



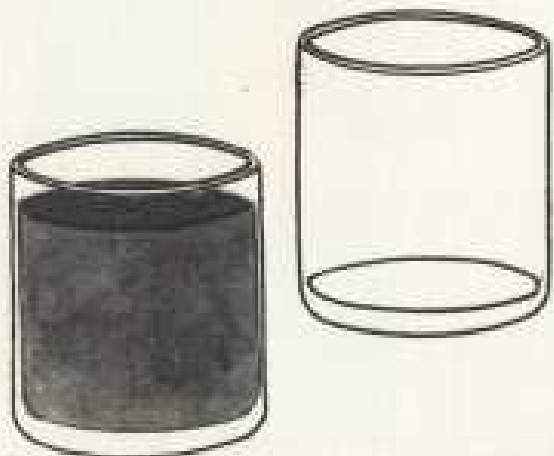
IV 32 A



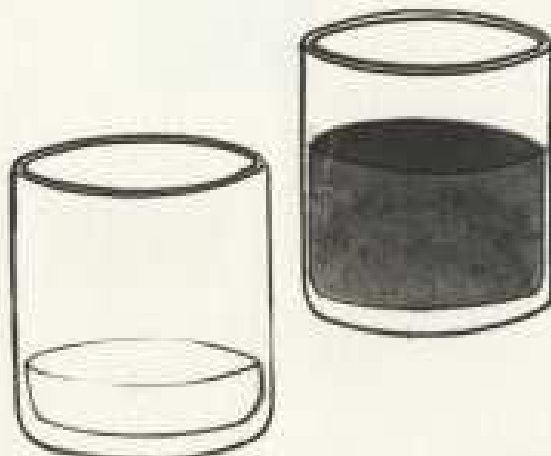
IV 32 B



IV 32 C



IV 32 D



IV 32 E



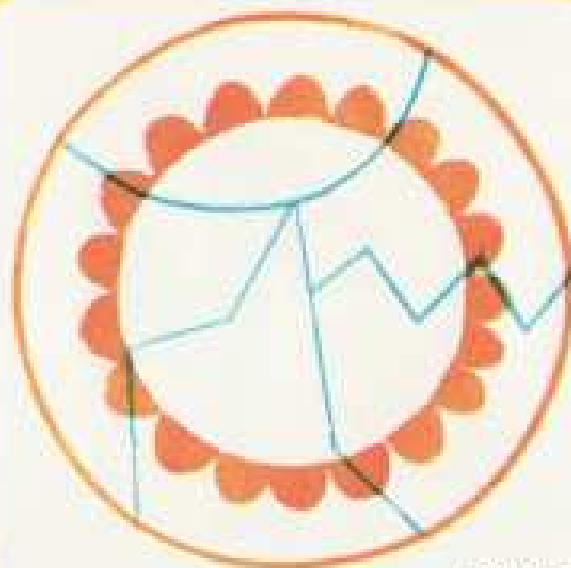
IV 32 F

33.

Due piatti si sono rotti in pezzi. Quale puoi ricostruire usando le figurine con i cocci? Prova a rimettere insieme i pezzi fino a ricostruire il piatto. Indicazioni: $E + F \rightarrow D$; $E + C \rightarrow A$; $E + C \nrightarrow B$; $C - F \nrightarrow E$...



IV 33 A



IV 33 B



IV 33 C



IV 33 D



IV 33 E



IV 33 F