

UNISCI LE PAROLE CHE INDICANO LA STESSA COSA

ALBERO

casa

albero

CANE

porta

cane

CASA

albero

casa

PORTA

cane

porta

Il cane è vicino alla porta di casa.

RISCRIVI LE PAROLE CHE COMINCIANO CON UNA CONSONANTE

COMINCIA CON...

CI CHI

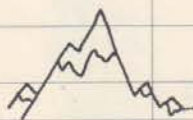


LIEGIA

ciliegia



ESA



MA



AVE



ODO



NESE

RIMETTI IN ORDINE

do - chio

ve - chia

sa - chie

DAI A CIASCUNO IL SUO NOME

siepe

lucertola

strada

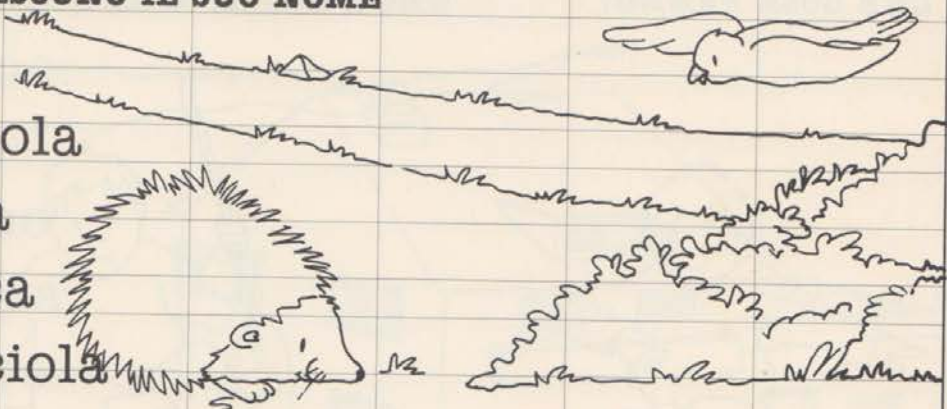
lumaca

chiocciola

uccello

formica

riccio



CHE COSA NON È STATO DISEGNATO?

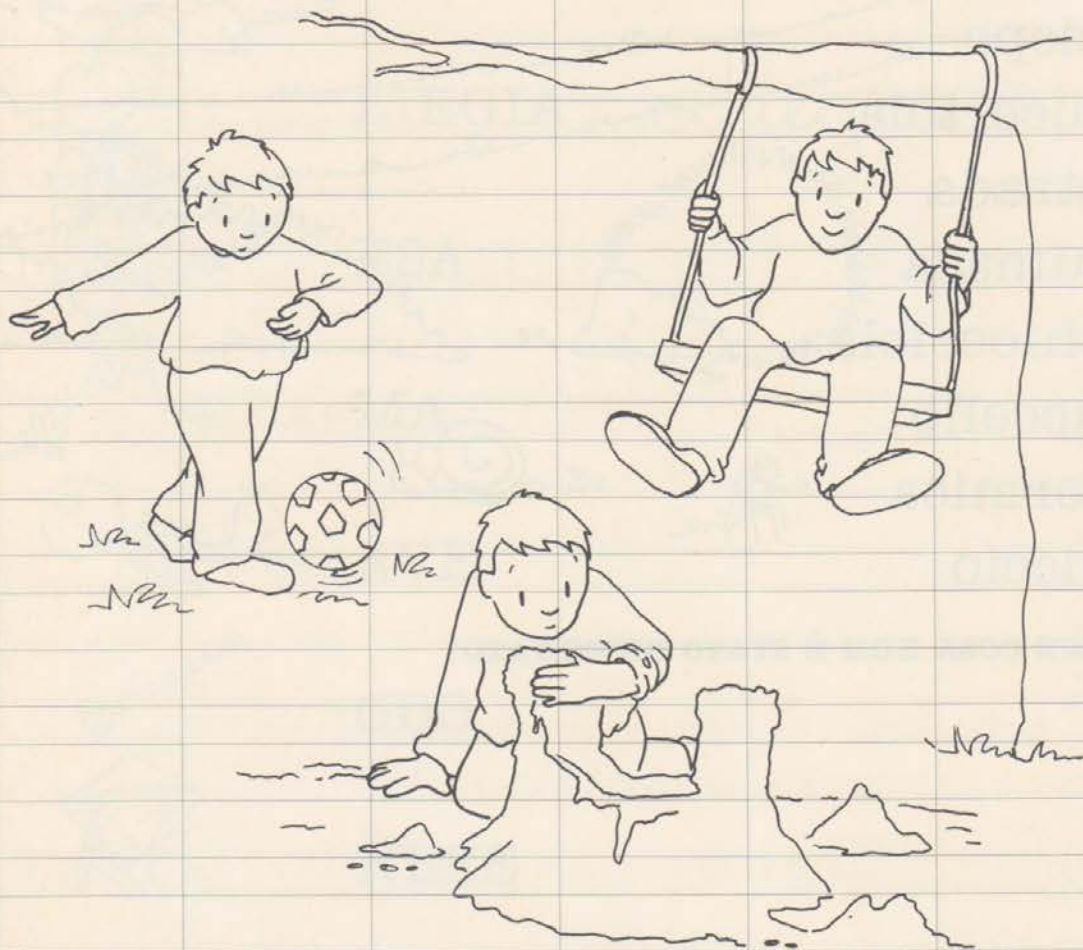
PROSEGUI LA CATENA

naVE

veLA

laTTE

CHE COSA FANNO?



DAI AD OGNI PARTE IL SUO NOME

portone

uscio

balcone

terrazza

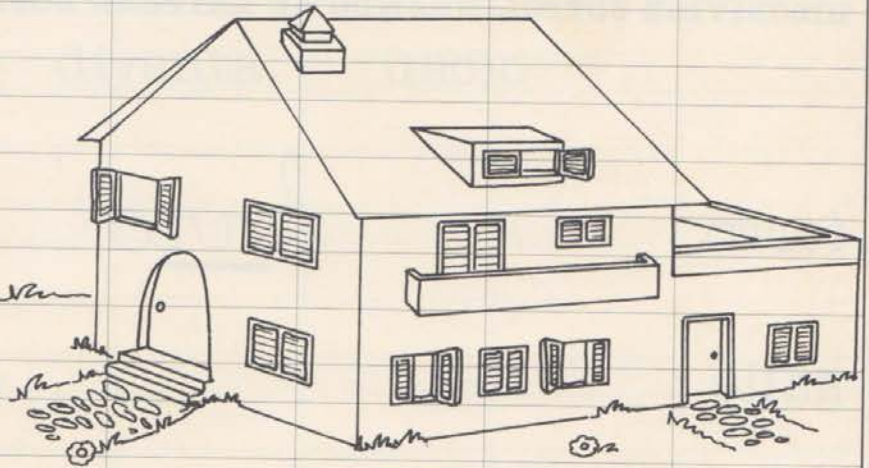
finestra

grondaia

tetto

abbaino

comignolo



RISCRIVI TUTTI I NOMI METTENDO L'ARTICOLO

il

l'uscio

il

CHE COSA HANNO DI PARTICOLARE QUESTE PAROLE?

RISCRIVILE SOTTOLINEANDO LE LETTERE DOPPIE

ferro

ferro

gallo

canne

gatto

gabbia

riccio

sella

laccio

notte

SE TOLGO L'INIZIALE...

guscio diventa uscio

spalla

foca

frana

sbianca

sgrana

scarpa

sbuco

nuova

scena

DISEGNA QUEL CHE È SCRITTO

La mela è rossa.

L'uccellino è sul ramo.

Il fiore è giallo.

La palla è rossa e celeste.

C'è una nuvola nera sulla casa.

Vicino alla casa c'è un albero.

DOV'È L'ERRORE?

RISCRIVI LA FRASE METTENDO LA PAROLA GIUSTA

Sono affacciato alla minestra.

Luigi ha una barba a vela.

Quest'inferno ha fatto molto freddo.

RIMETTI IN ORDINE LA FRASE

il giallo cocomero è

SE TOLGO L'INIZIALE...

lode diventa *ode*

botto

nodi

scollare

stappare

ramo

stappo

gatti

canna

stoppa