

**E**ccellenze, giurati, signori, invoco pietà e comprensione».

Così l'avvocato difensore chiuse l'arringa.

Ma le eccellenze, i giurati, i signori non furono affatto scossi da tanta eloquenza e condannarono l'esercito invasore e lo bandirono.

Dare una sentenza, però, non basta. Bisogna avere i mezzi per farla eseguire. E il tribunale di Losanna, nell'anno 1479, i mezzi per scacciare l'esercito di maggiolini che aveva invaso la Svizzera non li aveva. Sicché i maggiolini rimasero pur essendo condannati.

Processo o non processo, il maggiolino rimane però uno dei più dannosi insetti dell'agricoltura. Insetto perfetto, divora le foglie di molti alberi, ma i danni prodotti da lui sono poca cosa rispetto a quelli cagionati dalla sua larva, « il verme bianco » come lo chiamano gli agricoltori.

I maggiolini cominciano a mostrarsi nel mese di aprile, per divenire più numerosi a maggio. La durata della loro vita, come insetto perfetto, è di sei settimane. Temono il calore del giorno e i raggi del sole. Solo al mattino presto e all'imbrunire li potete vedere svolazzare attorno agli alberi. Il loro volo è rapido, ma mal diretto. Urtano facilmente contro gli ostacoli che incontrano ed è quello il momento in cui potete prenderli.

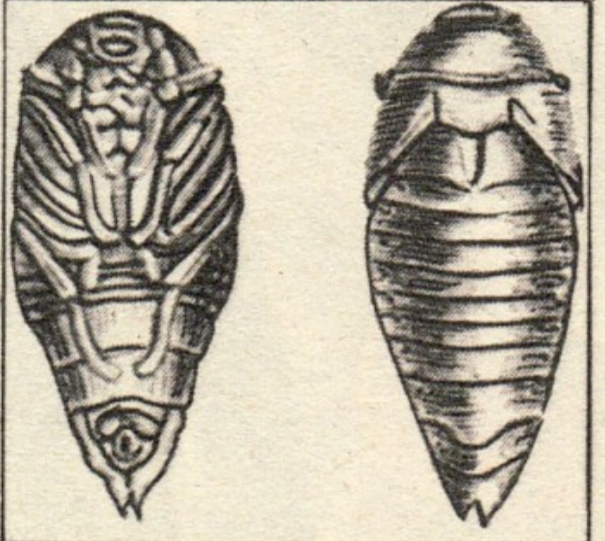
Dopo deposte le uova, a sei settimane circa dal momento della nascita, il maggiolino muore. Dalle uova nascono le larve che vivono in questo stato circa 3 anni (quattro qualche volta). Alla fine di questo periodo la larva si trasforma in ninfa e un anno dopo circa, ad

# INCONTRI con la NATURA il Maggiolino

aprile, l'insetto perfetto torna a comparire sulla terra.

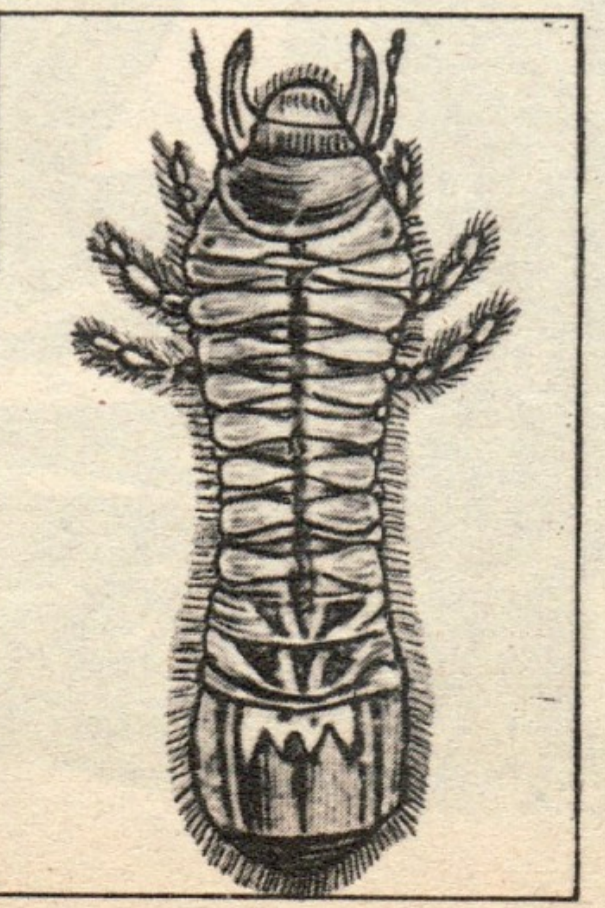
Questo lungo sviluppo spiega la ragione per cui non si vedono ogni anno molto numerosi.

Le larve dei maggiolini, che sono le più devastatrici, hanno « la pelle dura »; re-



## NINFA DEL MAGGIOLINO

È d'un color rossigno pallido, ravalta in un invoglio reso solido da una bava appiccicaticcia ed alcuni fili di seta. Verso la fine d'ottobre si scorge già l'insetto perfetto, ma è ancora molle e senza forza. Passa l'inverno nel suo buco e ad aprile esce dalla terra e va ad attaccarsi alle foglie degli alberi.



sistono benissimo ai flagelli della natura e a molti dei ritrovati scientifici usati dagli agricoltori per distruggerle. Hanno un formidabile nemico nel Carabo dorato, insetto carnivoro un po' più piccolo d'uno scarafaggio, che divora instancabilmente, non ritraendosi neppure di fronte al maggiolino adulto che aggredisce con mirabile... sangue freddo. Ma spesso i ragazzi e i contadini distruggono questi utili cacciatori, senza pensare ai benefici che questi apportano ai loro campi.

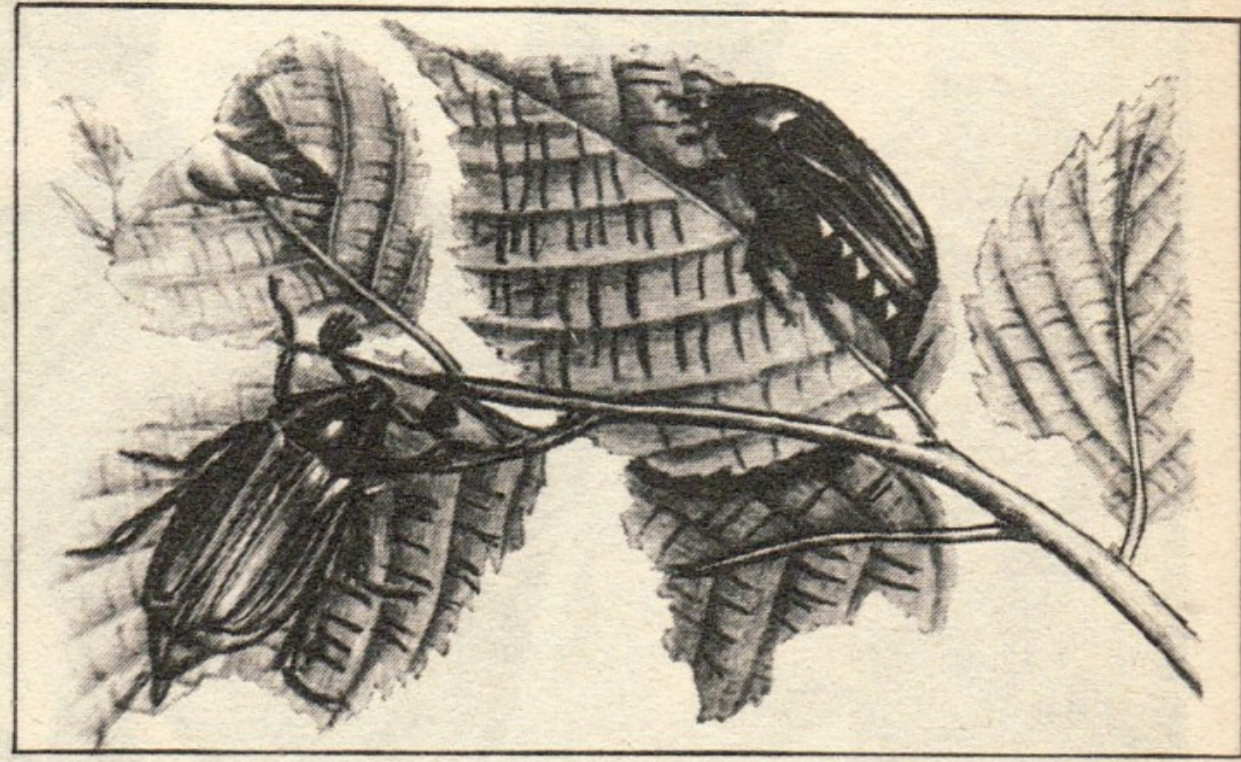
Durante il primo anno di vita le larve mangiano poco; si nutrono soprattutto di briciole di concime e di detriti vegetali e rimangono riunite in famiglia. Nella primavera seguente il bisogno d'un nutrimento più abbondante le obbliga a disperdersi. E' allora che i loro guasti si fanno sensibili sino a raggiungere certe volte il completo isterilimento di intere piantagioni. Perché non si limitano solo alle piante erbacee, ma attaccano anche i vegetali legnosi.

Talvolta in sciami come le cavallette emigrano da un punto all'altro, quando hanno devastato ogni cosa e sono senza cibo.

ALBERTO MANZI

## LARVA DEL MAGGIOLINO

La femmina depone le uova in giugno (venti-trenta). Con le zampe anteriori scava nel terreno un buco profondo 10-20 cm. ove depone le uova giallastre, grosse come un seme di canapuccia. Le larve nascono dalle quattro alle sei settimane dopo e intaccano subito le radici dei vegetali. Ricurve, a foggia di semicerchio, hanno il corpo rigonfio d'un grasso bianchiccio. Il capo e la bocca sono rossastri. Vivono 3-4 anni, causando danni all'agricoltura, dopo di che si trasformano in ninfe.



## MAGGIOLINO

Ecco uno dei flagelli più gravi dell'agricoltura. Lo si incontra ovunque, specialmente sugli alberi piantati in file lungo i campi coltivati, poiché la femmina depone le sue uova nelle terre tenere leggere e ben coltivate. In fondo si può dire che egli è figlio dell'agricoltura, poiché nei boschi ha poca probabilità di sopravvivere.

## SI RIAPRONO LE SCUOLE!...

e il Vitt vi mette a disposizione le seguenti occasioni di ottimi acquisti:

<b>BLOCCO A</b>	
10 Albi Vitt assortiti	L. 250
1 Cartella da disegno	» 350
1 Album da disegno	» 50
	<u>L. 650</u>
<b>a L. 500</b>	

<b>BLOCCO B</b>	
10 Albi Vitt assortiti	L. 250
1 Cartella da disegno	» 350
5 Quaderni a 16 fogli	» 75
	<u>L. 675</u>
<b>a L. 500</b>	

<b>BLOCCO C</b>	
20 Quaderni . . . .	L. 300
1 Cartella da disegno	» 350
2 Album da disegno	» 100
30 Albi Vitt assortiti	» 750
	<u>L. 1.500</u>
<b>a L. 1.000</b>	

La cartella da disegno contiene:  
1 riga centimetrata da 40 cm.  
- 1 squadra centimetrata - 1 compasso - 1 gomma pirelli - 3 matite. L'album da disegno è di formato 34 x 24.

Inviare importo anticipato, precisando il blocco desiderato, a Diffusione Periodici, Via Conciliazione 1, Roma - c. c. p. 1/19768.



mare...  
monti...

**CREMA NIVEA**  
PER LA CURA DELLA PELLE