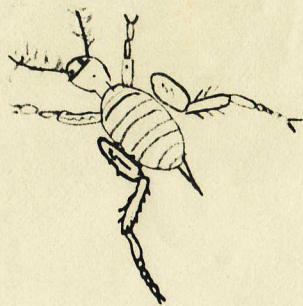
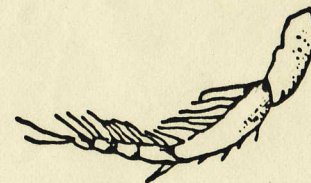


A

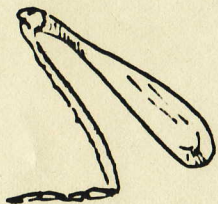


B

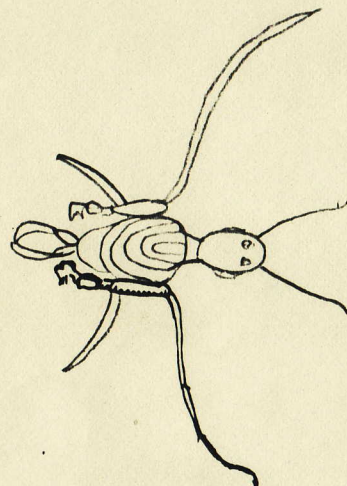


C

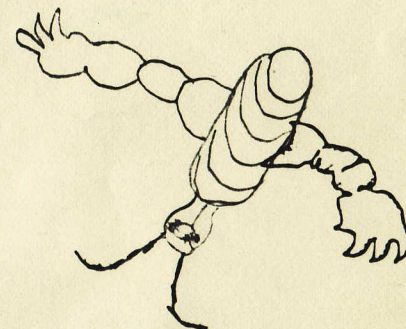
4°



D



E



F

E' più adatta per saltare B (perché è più leggera e più sottile e perciò scatta meglio, dice)

E' più adatta per scavare F

E' più adatta per nuotare D (perché dice hanno forma di remi e quindi sono più adatte perché sono anche più grandi e a remi, perciò nuotano meglio)